

FICHE PRODUIT



www.golz.fr



DISQUE DIAMANT

BÉTON

CS20



Gamme Technique



Norme : EN13236



Lunettes de protection obligatoires



Consulter le manuel / la notice d'instructions



Masque obligatoire



Gants de protection obligatoires



Casque de protection obligatoire



Ne pas ébarber



Segments Classique (lisse) - Hauteur de segments 12 mm



Les disques diamant soudés laser présentent une meilleure résistance



Alésage 25,4 (Autres alésage sur demande)



Disque Spécial Scie à sol de 15 à 20 Cv

FICHE PRODUIT

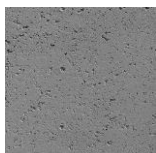


www.golz.fr



DISQUE DIAMANT

Coupe optimale :



Béton



Béton Armé





- Vitesse périphérique conseillée : 40 à 60 m/s
- Vitesse d'avance : 2 à 4 mètres / minute
- Arrosage conseillé : 5 à 20 litres /minute

Conseil : alternez les matériaux d'utilisation pour une meilleure longévité de l'outil.

Le CS20 est un disque diamant pour béton. Puissance et rendement sont au RDV. Coupe sous arrosage avec scie à sol.

- Hauteur de segments 12 mm très haut rendement
- Encoches réduites pour un rendement maximal
- Grande aisance de coupe
- Béton, Béton armé
- Pour scies à sol de 15 à 20 Cv
- Diamètres : de 500 à 800 mm
- Alésages et perçages sur mesure pour tous types de machines (à préciser lors de la commande)
- Le CS20 est un disque pour béton vieux en aucun cas, il s'utilise dans un béton de moins de 21 Jours (Béton Frais)

| CS20 | | | | | | | | | | |
|-----------|-----------------|---------------|-----|----|------|----------------------|------------------------|---|---|--------------|
| Ø (mm) | Alésage (mm) | Segments (mm) | | | | Vitesse max (m/s) | Vitesse max (tr/mn) | Machine | Type de Coupe | Code article |
| | | L | I | h | Nbrs | | | | | |
| 500 | 25,4 | 40 | 4,0 | 12 | 36 | 63 m/sec | 2 450 |  |  | CS20 50040 |
| 600 | 25,4 | 40 | 4,0 | 12 | 42 | 63 m/sec | 2 050 | | | CS20 60040 |
| 700 | 25,4 | 40 | 4,0 | 12 | 45 | 63 m/sec | 1 750 | | | CS20 70040 |
| 800 | 25,4 | 40 | 4,0 | 12 | 52 | 63 m/sec | 1 550 | | | CS20 80040 |

| Matériaux | GRANIT | | Marbre reconstitués Carrelage | Béton | | Asphalte |
|-------------------------------------|--------------------|---------------------|-------------------------------------|----------|---------|----------|
| | Riche en quartz | Pauvre en quartz | | Non-armé | Armé | |
| Vitesse périphérique en m/sec | 25 - 30 | 32 - 40 | 40 - 50 | 30 - 50 | 30 - 40 | 45 - 60 |